

## Ihre Termine bei uns:

1. Vorgespräch: \_\_\_\_\_
2. ggf. MRT: \_\_\_\_\_
3. Biopsie-Termin: \_\_\_\_\_
4. Auswertetermin: \_\_\_\_\_

## So finden Sie uns

### Lageplan als Bild?

-Zirkel um Uro Poliklinik

-Zirkel um Patientenaufnahme

Es muss deutlich werden, dass die Patienten  
zuerst in die Aufnahme müssen.

## Klinik und Poliklinik für Urologie



Universitätsmedizin Rostock  
rechtsfähige Teilkörperschaft der Universität Rostock

Klinik und Poliklinik für Urologie  
Schillingallee 35 · 18057 Rostock  
Telefon: 0381 494-7801  
E-Mail: [urologie-fortbildung@med.uni-rostock.de](mailto:urologie-fortbildung@med.uni-rostock.de)  
Webseite: [urologie.med.uni-rostock.de/](http://urologie.med.uni-rostock.de/)

## Prostata-Biopsie

### Patienteninformation



Sehr geehrter Patient,  
wir planen mit Ihnen gemeinsam eine Biopsie der Prostata zur Abklärung bei Verdacht auf ein Prostatakrebs und möchten Sie gerne im Vorfeld über die wichtigsten Termine informieren.

Insgesamt sind folgende Termine notwendig:

In einem ersten Termin findet die Aufklärung zur geplanten Untersuchung statt und bestehende Fragen können miteinander besprochen werden.

Hierfür wird eine aktuelle Überweisung über Ihren Urologen benötigt. Bitte bringen Sie die CD/QR-Coder Ihrer MRT und den Befund dazu mit.

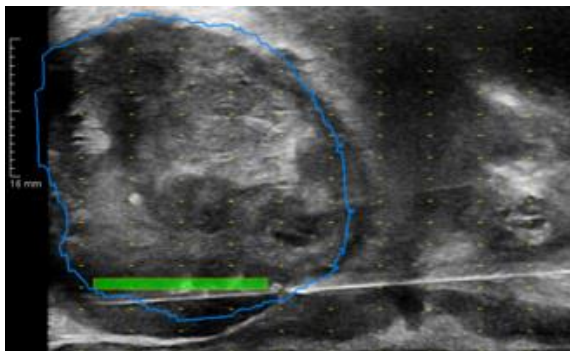
Bei dem Termin erfolgt auch eine Urin- und Blutuntersuchung.

Sollte eine MRT Untersuchung noch notwendig sein, wird diese geplant und Termine vereinbart.

Beim nächsten Termin findet die Biopsie statt. Der kurze Eingriff wird in lokaler Betäubung über die Haut am Damm durchgeführt. Somit kann die Behandlung ambulant stattfinden und sie können nach dem Eingriff wieder nach Hause gehen. Zudem brauchen Sie nicht nüchtern zur Biopsie erscheinen. Frühstücken Sie gerne zuhause!

Nach einer kurzen Überwachungszeit nach der Biopsie erfolgt die Entlassung.

Es werden in der Regel Termine in unserer Sprechstunde zur Besprechung des feingeweblichen Befundes mitgegeben. Ebenfalls erhält Ihr Urologe/Urologin einen entsprechenden Brief mit dem Ergebnis. Bitte vereinbaren Sie sich auch gleich einen Termin bei ihrer Urologin/ihrem Urologen.



#### Was ist nach der Biopsie zu beachten?

Nach der Biopsie kann es einige Tage dazu kommen, dass Sie Blut im Urin oder im Ejakulat (sogar mehrere Wochen) sehen. In diesem Falle brauchen Sie nichts Weiteres zu beachten, außer eine ausreichende Flüssigkeitszufuhr einzuhalten.

Falls Schmerzen beim Wasserlassen oder Fieber auftreten sollten, oder Sie nicht mehr Wasserlassen können, bitten wir um ärztliche Vorstellung. Sie können sich auch jederzeit über unsere Zentrale Notaufnahme melden

Ihre Ansprechpartner:

Poliklinik für Urologie  
Schillingalle 35  
18057 Rostock

Bei Terminänderungen oder Absagen informieren Sie uns bitte unter:

-Telefonnummer: 0381 494 7561

-Email: [uuk-ambulanz@med.uni-rostock.de](mailto:uuk-ambulanz@med.uni-rostock.de)